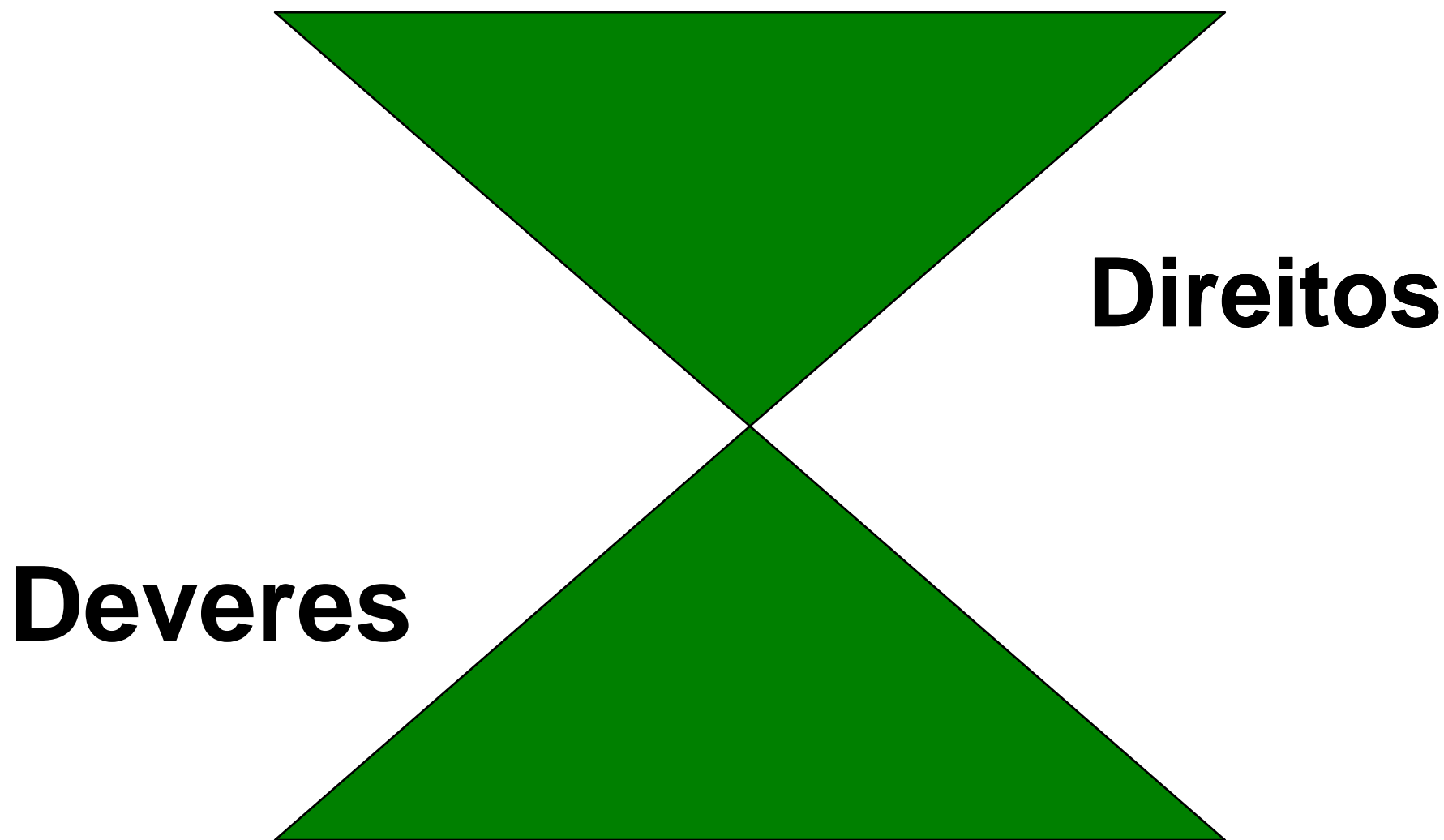


II JORNADA DE NUTRIÇÃO DA NOVAFAPI

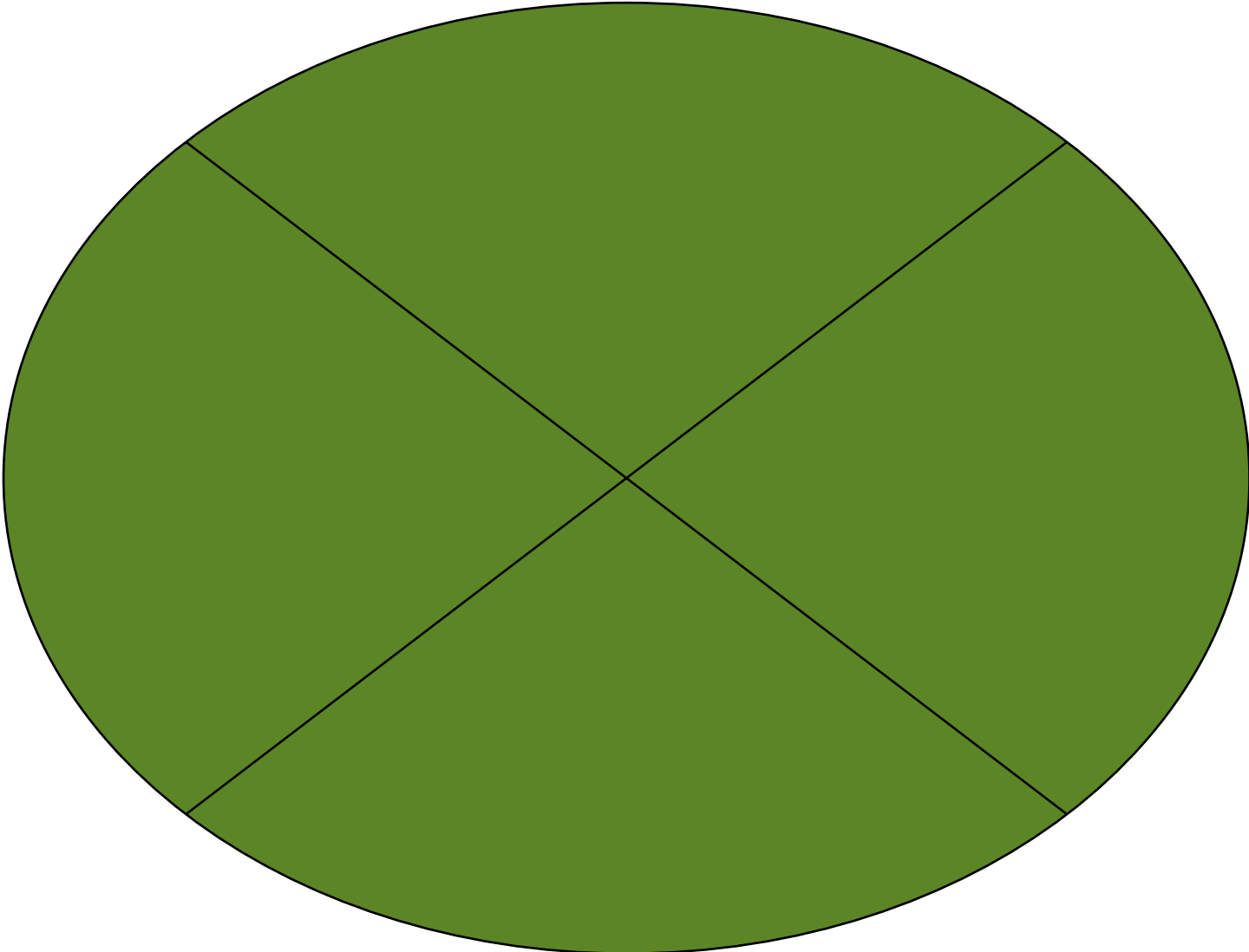
**PNAE  
E  
SEGURANÇA ALIMENTAR E NUTRICIONAL**

**Norma Sueli Alberto**

# **SAN – Direito Humano à Alimentação Adequada**



SISAN



# Dimensões Estratégicas para SAN e Soberania Alimentar:

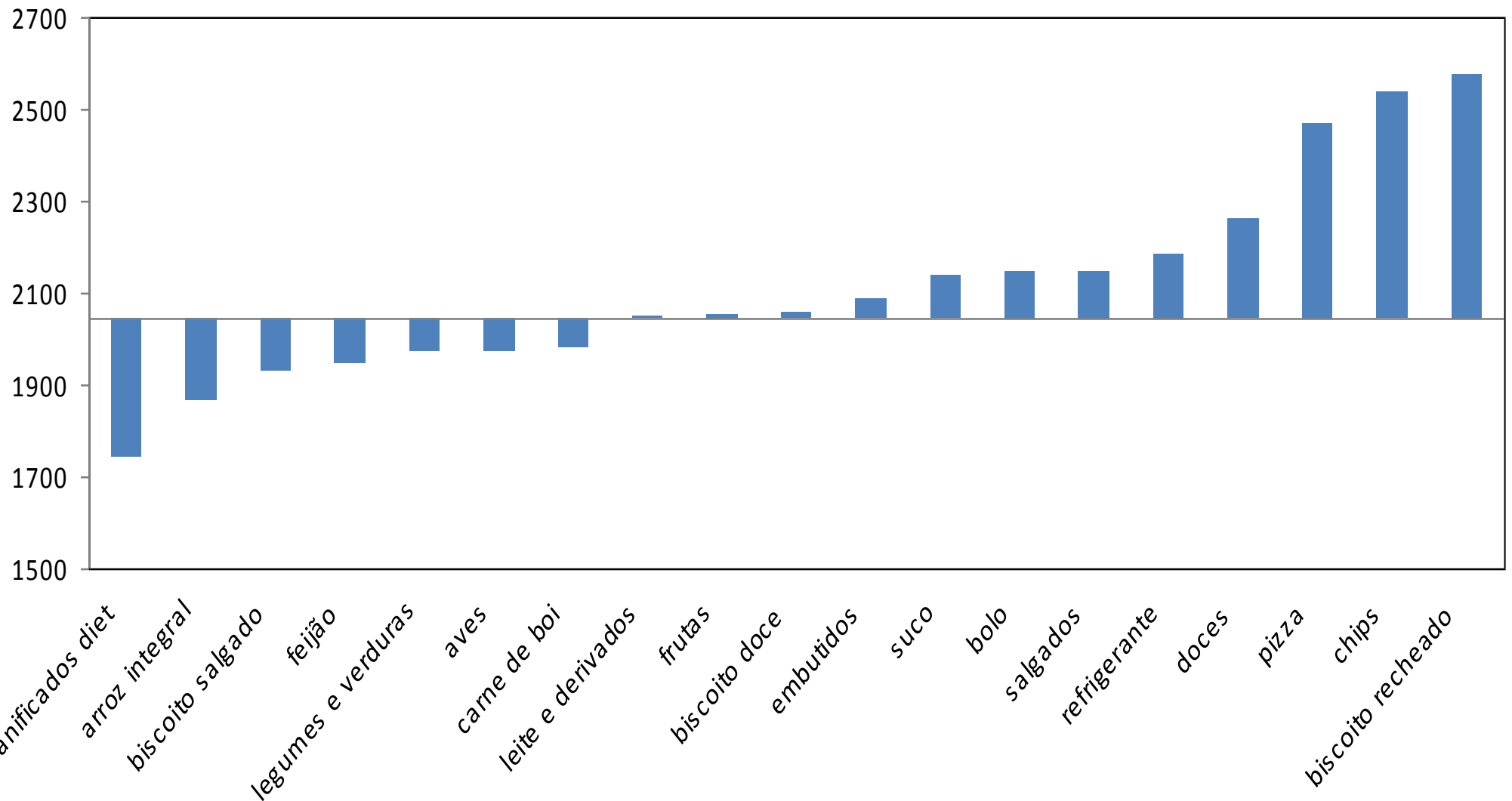
- \* Valorização da cultura alimentar
- \* Valorização da produção local
- \* Educação Alimentar e Nutricional no Projeto Pedagógico das escolas envolvidas
- \* Fortalecimento da Agricultura Familiar

# Dimensões Estratégicas para SAN e Soberania Alimentar:

- \* Orientação para oferta de 03 porções de frutas e hortaliças por semana.
- \* Proibição de bebidas de baixo teor nutricional
- \* Restrição de alimentos enlatados, embutidos, com alto teor de sódio e gorduras

# POF – Análise do Consumo Alimentar Pessoal do Brasil

## energia



# PNAE - Estratégico para SAN

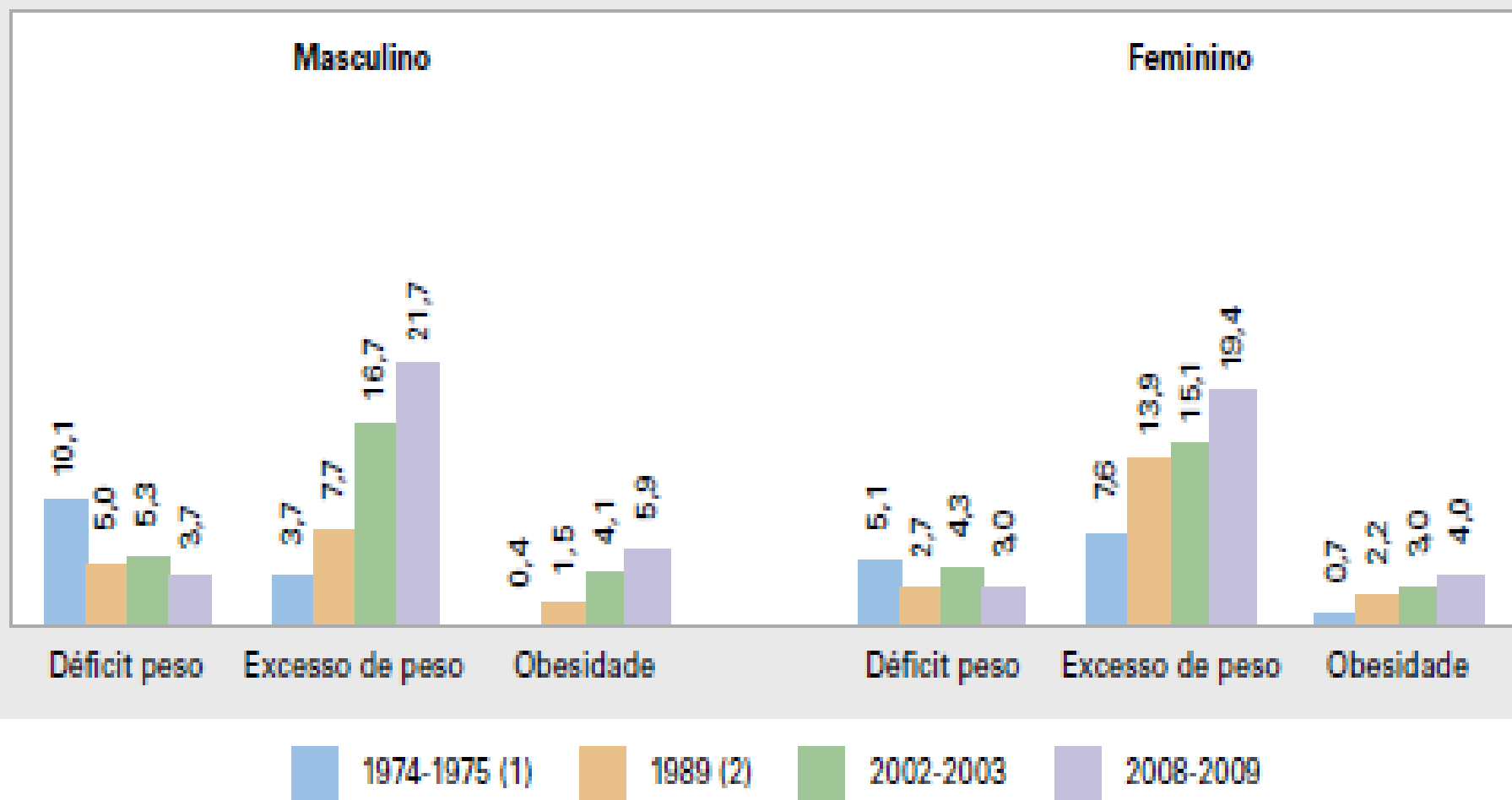
Beneficia cerca  
50 milhões de escolares!!!!

**IBASE, 2008**

**Alimentação Escolar  
é a segunda principal forma  
de acesso  
à alimentação!!!**



**Gráfico 13 - Evolução de indicadores antropométricos na população de 10 a 19 anos de idade, por sexo**  
**Brasil - períodos 1974-1975, 1989 e 2002-2003 e 2008-2009**



Fontes: IBGE, Diretoria de Pesquisas, Coordenação de Trabalho e Rendimento, Estudo Nacional da Despesa Familiar 1974-1975 e Pesquisa de Orçamentos Familiares 2002-2003/2008-2009; Instituto Nacional de Alimentação e Nutrição, Pesquisa Nacional sobre Saúde e Nutrição 1989.

(1) Exclusive as áreas rurais das Regiões Norte e Centro-Oeste. (2) Exclusive a área rural da Região Norte.

# Insegurança Alimentar

\* **Brasil: 30,2%**

\* **Nordeste: 46,1%**

\* **Piauí: 58,6 (segundo pior)**

# Desafio para o Nutricionista

## **Lei 11.947/2009**

Define a responsabilidade técnica do  
Programa  
**ao Nutricionista**

# **PNAD X AGRICULTURA FAMILIAR**

## **Agroecologia**

- \* Produção sustentável
- \* Isenção de agrotóxico
- \* Isenção de transgênico

# **Desafio para o Produtor Familiar**

**Conhecer e adequar a produção às demandas da escola!**

# Desafios Gerais

- \* Ampla divulgação da Lei e de seu conteúdo;
- \* Articulação de políticas públicas públicas (Educação, Saúde, Agricultura etc)
- \* Controle Social

# Proposta da Novafapi

**Articulação, proximidade do PNAE  
com  
Instituições de Ensino Superior**

Obrigada!

[nalberto@novafapi.com.br](mailto:nalberto@novafapi.com.br)